

19" CO2 Gaslöschanlagen für Daten- und Serverschränke.

Funktionsfertige eingebaute Löschanlage im 19"-Format in Anlehnung an DIN 14497, Löschmittel 0,75 kg bzw. 1,5 kg rückstandsfreies Kohlendioxid, 19"-Stahlgehäuse endlackiert in rot RAL 3000, ein oder zwei Löschmittelbehälter mit je 0,75 kg Inhalt und integrierter Auslöse- und Düseneinrichtung, Steuergerät 1 L-24-B, Netzteil Typ SV-230/24, ein Rauchmelder, zusätzliche Anschlussmöglichkeiten für weitere externe Rauchmelder, optische Anzeige für Betriebsbereitschaft, Alarm oder Störung, potentialfreier Kontakt zur Alarmweitermeldung, Leitungsüberwachung, durch integrierte Steckdose Abschaltung weiterer Komponenten möglich, leichter Einbau, einfache Wartung durch Wartungsblende und Revisionsschalter, Anlage

Lieferumfang:

19" CO2 Gaslöschanlage

Alarmweiterleitung

Wartung

Ersatzteile

Support

Planung



Symbolbilder, technische Änderung vorbehalten. © Brodinger IT Sicherheitstechnik 2004.

Physikalische Sicherheitslösungen
für EDV Hardware,
IT Sicherheitszellen / Serverräume

BRODINGER

Daniel Etter-Strasse 2
A - 5303 Thalgau
Telefon: +43 (0) 6235/20 354
Fax : +43 (0) 6235/20 355
e-Mail : info@brodinger.at

www.brodinger.at

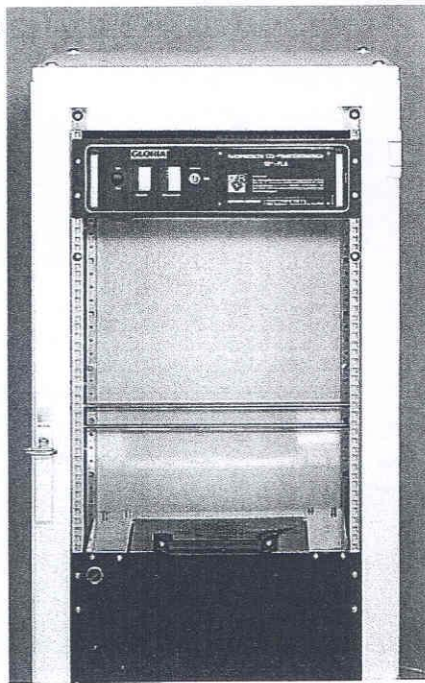


Abb. 1

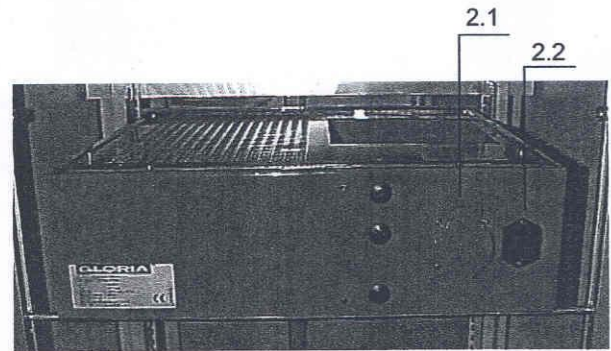


Abb. 2

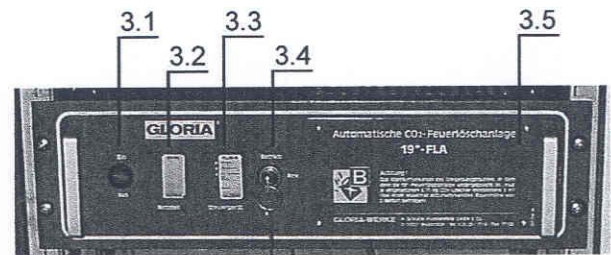


Abb. 3

Einbau des Löschmittelbehälter

Der Löschmittelbehälter ist waagrecht hinter dem Abdeckblech (Abb. 3.5) so einzulegen, daß die Prägung 0 auf dem Sechskant nach oben zeigt (Abb. 4 u. 5). Die Einbaulage des Pralltellers ist hierbei unwichtig und kann bei jedem Löschmittelbehälter unterschiedlich sein. Der Druckgasgenerator wird an der ersten Flachsteckleiste angeschlossen (Abb. 4.1). Die zweite Flachsteckleiste ist für einen weiteren Löschmittelbehälter vorgesehen und muß bei Verwendung nur eines Löschers mit einer Brücke kurzgeschlossen sein (Abb. 4.2).

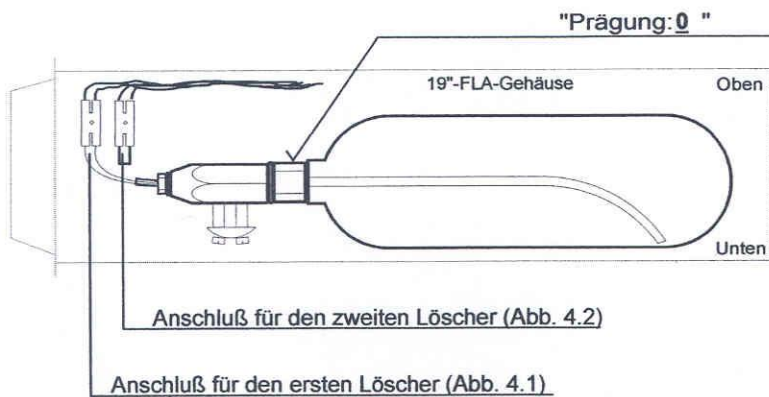


Abb. 4

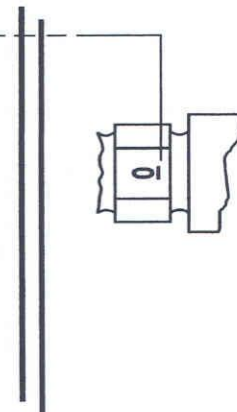


Abb. 5

Achtung!

Schränke, in denen die 19"-Feuerlöschanlagen eingebaut werden, dürfen nicht hermetisch dicht sein. Damit bei einem eventuellen Löschvorgang kein unzulässiger Druckaufbau entsteht, muss die Gesamtzahl der normalerweise vorhandenen Öffnungen (z. B. undichte Türen, Kabeleinführungen, abnehmbare und nicht abgedichtete Seitenwände, etc.) mind. 10 cm² betragen.

Symbolbilder, technische Änderung vorbehalten. © Brodinger IT Sicherheitstechnik 2004.

Physikalische Sicherheitslösungen
für EDV Hardware,
IT Sicherheitszellen / Serverräume

BRODINGER

Daniel Etter-Strasse 2
A - 5303 Thalgau
Telefon: +43 (0) 6235/20 354
Fax : +43 (0) 6235/20 355
e-Mail : info@brodinger.at

www.brodinger.at