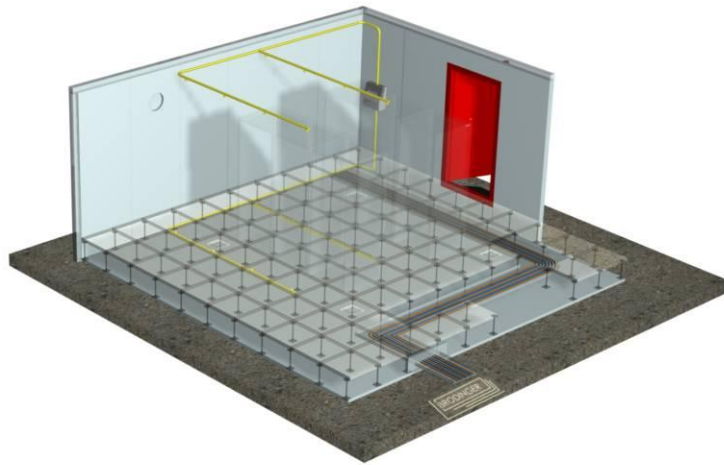


Brandfrüherkennung für IT Sicherheitszelle oder Serverraum inkl. Doppelbodenüberwachung.



BRODINGER

Beschreibung eines Brandfrüherkennung - Rauchansaugsystems:

Unser Rauchansaugsystem verbindet in idealer Weise die Vorteile eines Linienmeldesystems mit denen eines punktförmigen Rauchmelders. Sogar kleinste Rauchmengen saugt es aktiv an und wertet sie aus. Daraus ergeben sich vielfältige Einsatzmöglichkeiten zum Schutz von technischen Einrichtungen wie EDV-Anlagen oder Schaltschränken.

Ein Rauchansaugsystem besteht im Wesentlichen aus zwei Teilen:

- der beliebig verzweigbaren Ansaugleitung mit einzelnen kleinen Ansaugöffnungen.
- der Detektionskammer. Diese enthält einen Rauchmelder, einen Ventilator und die elektronische Auswerteschaltung.

Der Ventilator saugt die Raumluft über die Ansaugstellen in die Detektionskammer und führt sie zum Rauchmelder. Rauchpartikel werden dort sofort registriert. Bei Überschreiten des Grenzwerts wird Alarm ausgelöst.

Rauchansaugsysteme sind aktive Systeme. Sie warten nicht bis der Rauch aufsteigt, sondern saugen ihn an. Damit reagieren sie viel schneller und sensibler auf entstehende Brände als herkömmliche Lösungen.

Die technische Ausstattung der Brandfrüherkennung beinhaltet:

- Eine Rauchansaugzentrale mit einem optischen Rauchmelder
- Eine Steuerelektronik, die unzählige Einstellmöglichkeiten beinhaltet
- Die Rauchansaugrohre mit allen Abzweigstücken und Düsen
- Einen Handfeuerlöscher
- Kontakte zur Fernüberwachung der Anlage
- Ein SMS-GSM Alarmiersystem zur Überwachung der Anlage

Lieferumfang - Artikelbezeichnung: Brandfrüherkennung für ITSR

Rauchansaugsystemzentrale. Steuerplatine. Meldekontakte. Anzeigemodul auf der Steuereinheit. Rohrleitungen auch im Doppelboden. Netzersatzanlage. Einregulierung. Testlauf. Dokumentation. Lieferung. Planung. Montage. 2 Jahre Garantie.