

STROMERZEUGER 110kVA



Aggregat-Set Typ		J110K
Dauer Betrieb	„A“ 100%	100 kVA
Max. Betrieb	„B“ 110%	110 kVA
Spannung		400-230V
Frequenz		50 Hz
a) - Motor Spezifikation		
Dieselmotor Type		4045 HF 120
Dieselmotor Marke		John Deere
TA Luft NOx < 4000 mg		4
Ansaugung		Turbo
Ladeluftkühlung		Luft/Luft
Zylinderzahl		4
Hubraum		4,48 Liter
Bohrung x Hub / mm		106 / 127
Kompression		17:1
Drehzahl Regelung		mechanisch ± 2,5%
Luftfilter		Element
Motor Drehzahl		1500 Upm
Dauerleistung		88,0 kW
Maximalleistung		97,5 kW
BMEP		16,20 bar
Kolbengeschwindigkeit		6,35 m/s
Emissionen		
CO		310 mg/Nm ³
Nox		2900 mg/Nm ³
PM		100 mg/Nm ³
b) - Kraftstoff		
Kraftstoffverbrauch 110%	- 25,5 Liter/h	- 222,31 g/kW/h
Kraftstoffverbrauch 100%	- 23,5 Liter/h	- 226,99 g/kW/h
Kraftstoffverbrauch 75%	- 16,5 Liter/h	- 212,50 g/kW/h
Kraftstoffverbrauch 50%	- 11,5 Liter/h	- 222,16 g/kW/h
Krst. Saughöhe mm / H ² O		300 mm
c) - Ansaugsystem		
Ansaugluft		106 Liter/s
d) - Öl System		
Öl Verbrauch 100%		0,024 Liter/h
Ölfüllmenge		13,5 Liter
Ölsumpfmenge		NC
Minimum Öldruck		1 bar
Maximum Öldruck		5 bar
e) - Kühlsystem		
Motorkühlwasser		19,5 Liter
Thermostat		82-94 °C
Type der Kühlung		Wasser
Maximum Temperatur		105 °C
Auslas Wasser Temperatur		93 °C
Ventilator Leistung		2,5 kW
Ventilator Luftdurchsatz		3,71 m ³ /s
Radiator Druckreserve		20 mm H ² O
f) - Auspuffsystem		
Auspuffgas		283 Liter/s
Auspuff Temperatur		560 °C
Auspuff Gegendruck maximal		750 mm H ² O

Aggregat-Set Typ	J110K
g) - Wärmebilanz 100 %	
Thermische Leistung Wasser	38 kW
Strahlungswärme	11 kW
Thermische Leistung Auspuff	69 kW
h) - Generator Daten	
Generator Type	LSA 442 VS45
Generator Erzeuger	Leroy Somer
Nennleistung @ 40°C	120 kVA
Wirkungsgrad @ 4/4 Last	91,70%
Phasenzahl	3
Leistungsfaktor	0,8 Cos Phi
Isolationsklasse Erwärmung	H
Windung pitch	2/3 geseht
Windungen	12
Schutzart	IP 21
Aufstellungshöhe	< 1000 m
Überdrehzahl	1800 Upm
Erregung	Shunt
AVR Regler	R 230
Dauerkurzschlussstrom	-
Erregung (siehe Mehrpreis)	AREP
AVR Regler	R 438
Dauerkurzschlussstrom	≥ 300% (10s)
Polzahl	4
Transienter Einbruch 4/4 Last PF 0,8	320 kVA
Ausführung gemäß	VDE-0530

Normen & Standards

- Umgebungstemperatur	- 25 °C
- Aufstellungshöhe	- 152,4 m
- relative Luftfeuchtigkeit	- 60 %
- Dieselmotor gebaut nach	- ISO 3046, DIN 6271, BS 5514 .
- Generator gebaut nach	- UTE NF C 51.111, VDE 0530, BS 4999, Nema MG 21, IEC 34.1
- Aggregat-Set gebaut nach	- ISO 8528

„EU“ Declaration of Conformity

- Mechanische Richtlinien:	- Modifiziert nach 98/37/CE vom 22. Juli 1998
- Niederspannung Richtlinien:	- Modifiziert nach 93/68/EEC vom 22. Juli 1993
- EMC Richtlinien:	- Modifiziert nach 93/68/EEC vom 22. Juli 1993
- Grundrahmen zur Aufnahme von Motor und Generator inkl. elastischen Vibrationselementen	
- Kühler für 50°C Umgebungstemperatur inkl. Berührungsschutz am Motor aufgebaut und verrohrt	
- 12 V Motorverkabelung	
- Starter 12 V Lichtmaschine 12 V	
- Starterbatterie 12 V - 90 Ah	
- Öl- und Kraftstofffilter	
- Luftfilter mit auswechselbarem Papierelement	

EXTRAGROSSER GRUNDRAHMENTANK IN AUFFANGWANNE

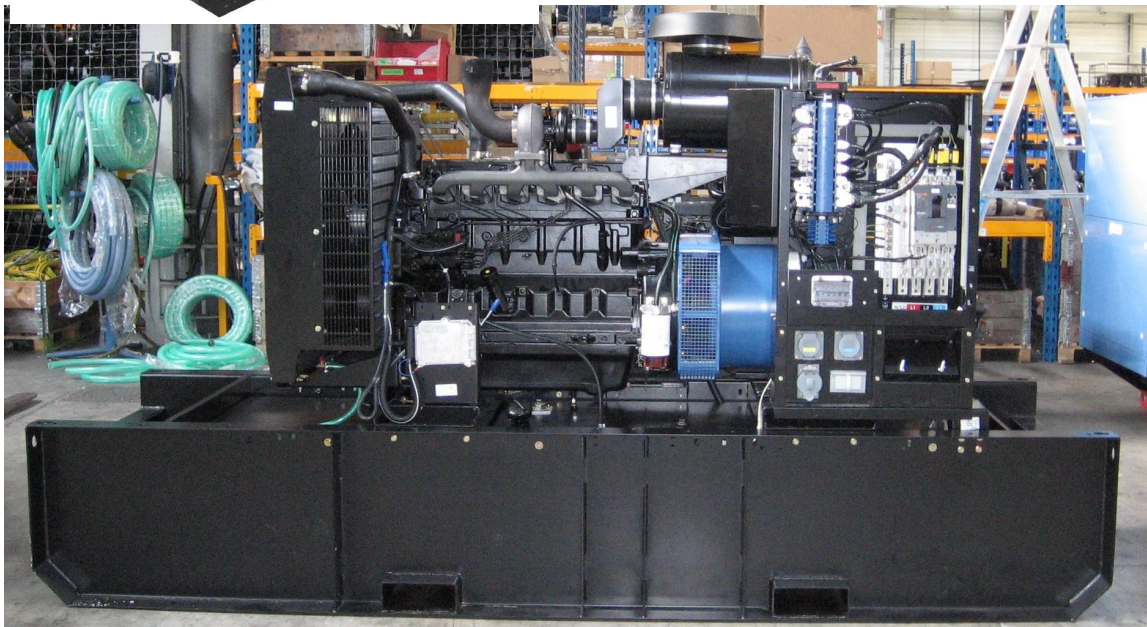


Z.B.: J110K IV

J66K IV, Kraftstofftank, bei extragroßem Grundrahmentank in Auffangwanne unter dem ges. Aggregat, ca. 505 lt.

**Lackierung:
(schwarz RAL 9005, blau RAL 5007)**

Symbolfotos



Der extragroße Grundrahmentank ist im Prinzip ein Kraftstofftank, eingebaut in einer Auffangwanne.

Die Auffangwanne ist groß genug um den Inhalt aller Flüssigkeiten des Aggregats aufzunehmen, wie Treibstoff, Motoröl und Kühlwasser.

Der Tank-Einfüllstutzen ist innerhalb der Aggregatverhausung, am Tank, innerhalb der Auffangwanne angebracht.

Grundsätzlich sind Aggregate ausgestattet mit einer Schallschutzverhausung und mit dieser Art der Auffangwanne im Freiem einsetzbar.

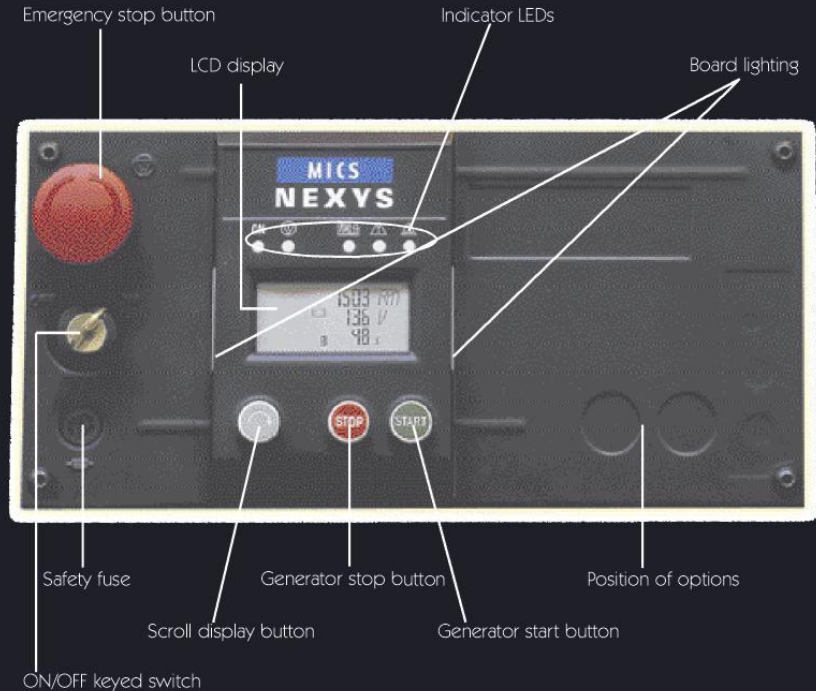
Wir empfehlen jedoch zum Schutz gegen Regen und Schnee eine Carport – ähnliche Überdachung und eine entsprechend hohe Fundamentplatte zu errichten.

(Symbolfotos) Technische Änderungen vorbehalten.

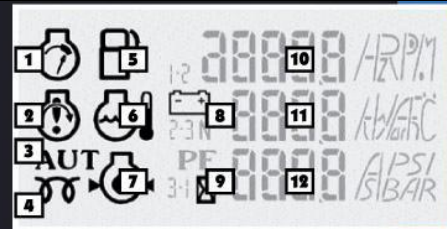
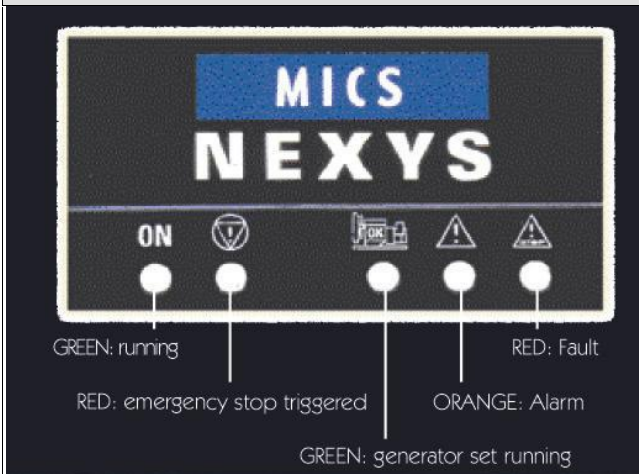
NEXYS PANEEL "Phase 2" (geeignet für manuellen und automatischen Betrieb)

Bestehend aus:

- *Not-Aus-Taster
- *LCD Anzeige
- *Anzeigen über LEDs
- *Board Beleuchtung
- *ON/OFF Schüsselschalter
- *Sicherung
- *Displayknopf zum scrollen
- *Aggregat Stop-Knopf
- *Aggregat Start-Knopf
- *Frei für weitere Optionen



Schutzeinrichtungen und Betrieb



Operation		Alarms and faults	
3 + 9	AUTO mode	1	Overspeed
4 + 9	Air preheating	2	No start-up
5 + 10	Fuel level	3	Low fuel level
6 + 11	Water temperature	6	Water temperature
7 + 12	Oil pressure	7	Oil pressure
8 + 11	Battery voltage	8	Charge generator

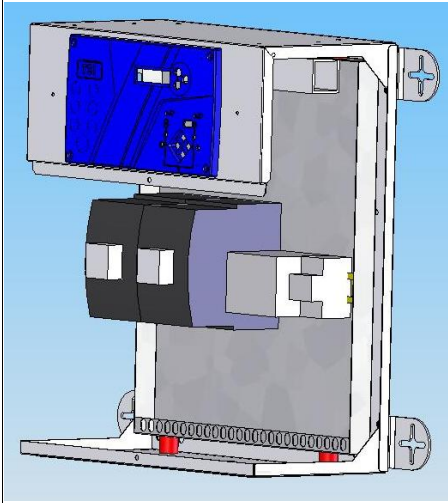
Anzeigen über LEDs

Betriebszustände

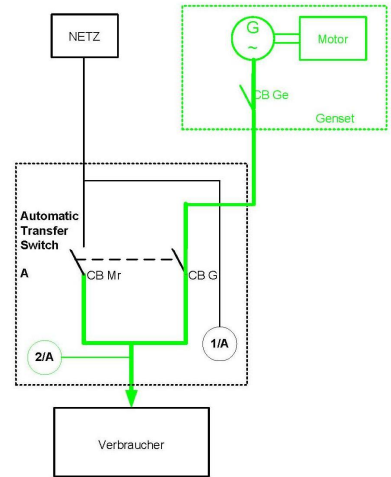
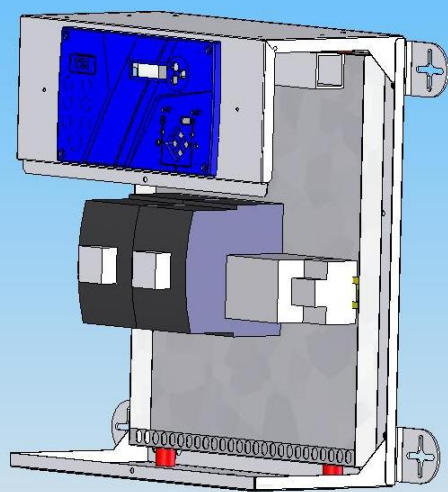
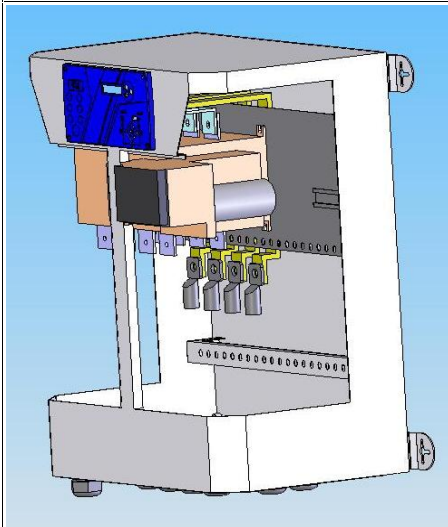
Alarm und Störungsmeldungen

GRÜN:	Eingeschaltet	3+9 Automatik Modus	1 Überdrehzahl
ROT:	Not-Aus-Taster aktiviert	4+9 Luft Vorwärmung	2 Kein Start
GRÜN:	Aggregat Set läuft	4+10 Treibstoff Level	5 Niedriger Treibstoffstand
ORANGE:	Alarm	6+11 Wasser Temperatur	6 Wassertemperatur
ROT:	Störung	8+11 Batterie Volt	7+12 Öldruck
			8+11 Batterie Volt

Netz/Generatorumschaltung in separatem Schaltschrank



(Symbolfotos, technische Änderungen vorbehalten)



(Symbolfotos, technische Änderungen vorbehalten)

	25A	32A	45A	63A	110A	140A	200A	250A	400A	630A	800°	1000A	1600A	2000A	2500A	3150A
208-440V Schütze	•	•	•	•	•	•	•									
Leistungsschalter																
Höhe	500	500	500	500	500	500	600	800	800	800	1000	1000	1000	1800*	1800*	1800*
Breite	430	430	430	430	430	430	600	600	600	600	800	800	800	1000	1000	1000
Tiefe	200	200	200	200	200	200	250	400	400	400	500	500	500	800	800	800

(*) auf 200 mm Grundsokkel montiert z.B. 1800 + 200 = H 2000 gesamt.