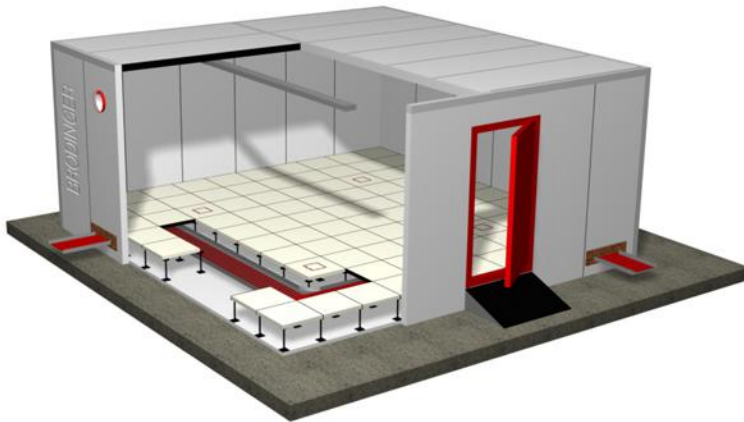


IT SICHERHEITZELLE FU100, H=3,10m



**FUNKTIONSERHALT
100 MINUTEN !**

EINE IT- ZELLE BIETET EINEN UMFASSENDE SCHUTZ IHRER UNTERNEHMENSZENTRALE VOR:

BRÄNDEN, LÖSCHWASSER, BRANDRAUCHGASEN, WASSERSCHÄDEN, BAUFEUCHTE, STAUB, TRÜMMERLASTEN, ELEKTROMAGNETISCHEN STÖRUNGEN, DIEBSTAHL, SABOTAGE, ÜBERHITZUNG, SYSTEMAUSFÄLLEN.

Die technische Ausstattung der Zelle beinhaltet:

- **Einen geprüften Funktionserhalt** der innen befindlichen Hardware für eine Dauer von **100 Minuten** bei höchster Brandlast (1000°C) von außen.
- Die Grenzwerte der Temperaturerhöhung im Innenraum weit unter den erlaubten Grenzwerten nach **EN1047 Teil 2**.
- **Prüfzertifikate** aller Bauteile nach **DIN4102**, bis **Feuerwiderstandsklasse F120**
- Eine **modulare** Bauweise.
- Die Konstruktion ist in nahezu **allen Grundflächen** lieferbar und ist bis zu 3,1m hoch.
- Eine jederzeit **erweiterbare** Zelle.
- Die Möglichkeit die Konstruktion **ab-** und wieder **aufzubauen**.
- Das Türsystem ist mit Sicherheitschloss ausgestattet, das an jede **Zutrittskontrolle** gekoppelt werden kann.
- Einen antistatischen, kratzfesten **Doppelboden** im Raum.
- Eine **Überdruckeinrichtung** sowie eine **Löschgasabsaugung** für eine Löschgasanlage.
- Eine umfangreiche **Elektroausstattung** von der Beleuchtung bis zum Potentialausgleich.
- Alle elektro-technischen Komponenten werden über einen **zentralen Steuerkasten** abgesichert und gesteuert.
- **Ein Kabelschott**, das einen feuerfesten Kabelübergang nach außen ermöglicht.
- **Eine Alarmüberwachung** des Raumes mit optischer und akustischer Alarmierung.

Lieferumfang - Artikelbezeichnung: IT Sicherheitszelle FU60, H=3,10m

Zellenkonstruktion bis 3,1m Außenmaß-Höhe mit verschiedenen Grundrissgrößen als selbst stehendes Raum in Raum System. Doppelboden. Eingangstüre selbstschließend (bxh:100x210cm) mit einem Elektrosicherheitsschloss. Kabelschott bis ca. 200 Kabel. Überdruckklappe. Löschgasabsaugung. Beleuchtung. Fluchtweg- und Notbeleuchtung. Elektrokanäle. Kabeltassen im Boden. Servicesteckdosen. Zentraler Potentialausgleich. Alarmanlage mit optischer und akustischer Alarmierung. Zentrale Steuereinheit mit Schutzschalter. Dokumentation. Lieferung. Planung. Montage. 15 Jahre Garantie auf die Zellenkonstruktion.