



SiteManager SM II – high end facility management device

Beschreibung

Der SiteManager ist eine Überwachungseinheit für den professionellen Einsatz. Der 19“-Einschub kann zur Schrank- und Raumüberwachung sowie in industriellen Bereichen verwendet werden. Durch den einfachen Plug 'n Play Anschluss der verschiedenen Sensoren und Aktuatoren wird eine schnelle und sichere Installation gewährleistet. Der SiteManager verfügt über 8 digitale Eingänge für die verschiedensten Kontaktmelder wie z.B. Rauchmelder, Bewegungsmelder, Türkontakte. Für analoge Signale stehen ebenfalls 8 Eingänge (0 – 10V) zur Verfügung. Jeder Eingang kann einzeln skaliert werden, so dass z.B. Temperatur-, und Luftfeuchtfühler sowie Spannungs- und Stromwandler zum Einsatz kommen können. Zur Steuerung von Verbrauchern sind 8 getrennte Relaisausgänge integriert. Die Ausgänge können vom Anwender manuell oder über die Konfiguration automatisch gesteuert werden. Alle Alarmzustände werden über Leuchtdioden auf der Frontseite angezeigt. Die elektrischen Anschlüsse befinden sich auf der Geräterückseite.

UPS Status: ● UPS is on Bypass.

SiteManager 2 Status

Digital Outputs: 1-8 (all off)
 Digital Inputs: 1-8 (1-4 on, 5-8 off)
 Analog Alarms: 1-8 (all off)
 SiteManager Power: ● on

Analog Input Values / Alarms						
Alarm	ACK	Name	Value	Threshold (Low)	Threshold (High)	
1	●	Outside temperature	23.5	not used	35	
2	●	Battery room temperature	22.7	not used	25	
3	●	UPS room temperature	20.8	not used	40	
4	●	Computer center temperature	21.2	not used	30	
5	●	Computer center humidity	56.1	not used	70	
6	●	not used	0.0	not used	not used	
7	●	not used	0.0	not used	not used	
8	●	not used	0.0	not used	not used	

Digital Input Alarms					
Alarm	ACK	Name	Alarm	ACK	Name
1	●	Door contact	5	●	not used
2	●	Smoke sensor	6	●	not used
3	●	Water sensor	7	●	not used
4	●	Cabinet door contact	8	●	not used

Outlets					
Status	Switch	Name	Status	Switch	Name
1	●	Air condition manual	5	●	not used
2	●	Water ground pump	6	●	not used
3	●	not used	7	●	not used
4	●	not used	8	●	not used

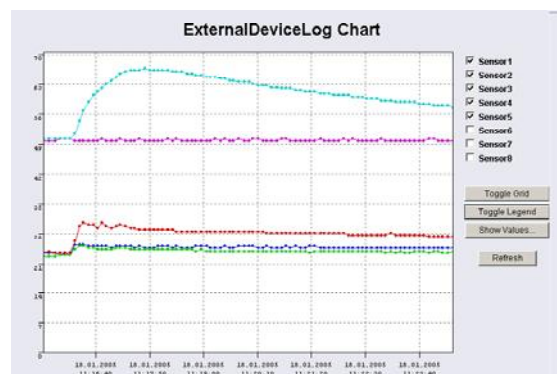
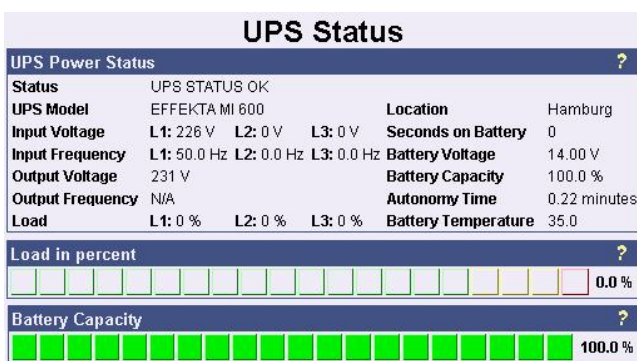
Die komplette Konfiguration des SiteManagers wie z.B. die Netzwerkparameter und Alarmfunktionen werden komfortabel über einen WEB-Browser vorgenommen. Zusätzlich zum LAN-Anschluss verfügt der SiteManager über eine RS-232 Schnittstelle, über die ein weiteres Gerät mit serieller Schnittstelle angeschlossen werden kann. Dies kann z.B. eine USV (Unterbrechungsfreie Stromversorgung) sein. Im SiteManager sind die RS-232 Protokolle von mehreren tausend verschiedenen USV-Anlagen¹ hinterlegt. Damit ist der SiteManager das einzige Gerät auf dem Markt welches nahezu jedes USV Protokoll mit allen Status und Messwerten auswerten kann

¹ Liste der Hersteller siehe: http://www.generex.de/wwwfiles/dokus/1/supp_man/ListGENEREXCustomers.pdf

Beschreibung

Zur Visualisierung der Messwerte und Alarme kann ein WEB-Browser, ein zum Lieferumfang gehörender Windows Client sowie die optional erhältliche Netzwerk- Management-Software UNMS verwendet werden. Die Unterstützung des SNMP-Protokolls gehört ebenfalls zu den Standardfunktionen. Über den LAN-Anschluss stehen weitere interessante Funktionen zur Verfügung. Der SiteManager ist in der Lage Netzwerknachrichten auf fast alle Betriebssysteme² zu versenden. Weiterhin können Rechner mit einem zusätzlichen Client ferngesteuert bzw. automatisch heruntergefahren werden. Ein integrierter SMTP-Client kann Alarmmeldungen direkt per E-Mail versenden. Alle beschriebenen Möglichkeiten der Alarmweiterleitung können für jedes auftretende Ereignis individuell konfiguriert werden. Der Überwachungseinschub verfügt über ein eigenes Logging-System. Jeder Alarm wird mit Datum und Uhrzeit erfasst. Die analogen Messwerte werden mitgeschrieben und können über den WEB-Browser bzw. Windows-Client jederzeit grafisch abgerufen werden.

Optional kann der SiteManager mit einer FlashCard ausgestattet werden. Mit dieser Speicherkarte ist es möglich analoge Messdaten über Jahre mitzuschreiben um diese später direkt am PC auszuwerten. Ohne die FlashCard ist eine Langzeitaufzeichnung der Daten mit der WEB-basierenden UNMS Netzwerk-Management-Software möglich. Sollte ein Zugriff auf den SiteManager über das Telefonnetz gewünscht sein, kann optional ein analoges Modem bzw. ein ISDN-Adapter eingesetzt werden (GSM auf Anfrage).



Technische Daten

- 8 digitale Eingänge (Öffner/ Schließer)
- 8 analoge Eingänge (0 – 10V)
- 8 Relaisausgänge (Wechsler, max. 230V/ 4A AC)
- 10/ 100Mbit Netzwerkanschluss
- Unterstützte Protokolle: E-Mail, Telnet,- HTTP, SNMP, SNTP, ModbusOverIP, UPSMON, UNMS
- RS-232 Schnittstelle für zusätzliches Gerät z.B. USV
- Fernkonfigurierbar
- Plug ´n Play Installation
- LED Alarmanzeige
- Batteriegestützte Echtzeituhr

Optionen

- FlashCard für Langzeitspeicherung
- Analoges Modem/ ISDN-Adapter für Fernzugriff

Physische Sicherheitslösungen
für EDV Hardware:
IT Sicherheitszellen / Serverräume



Daniel Etter-Strasse 2
A - 5303 Thalgau
Telefon: +43 (0) 6235/20 354
Fax : +43 (0) 6235/20 355
e-Mail : info@brodinger.at

www.brodinger.at

² (siehe Liste unter http://www.generex.de/wwwfiles/dokus/1/supp_os/german/pdf/CDVersionen_50_500.pdf)