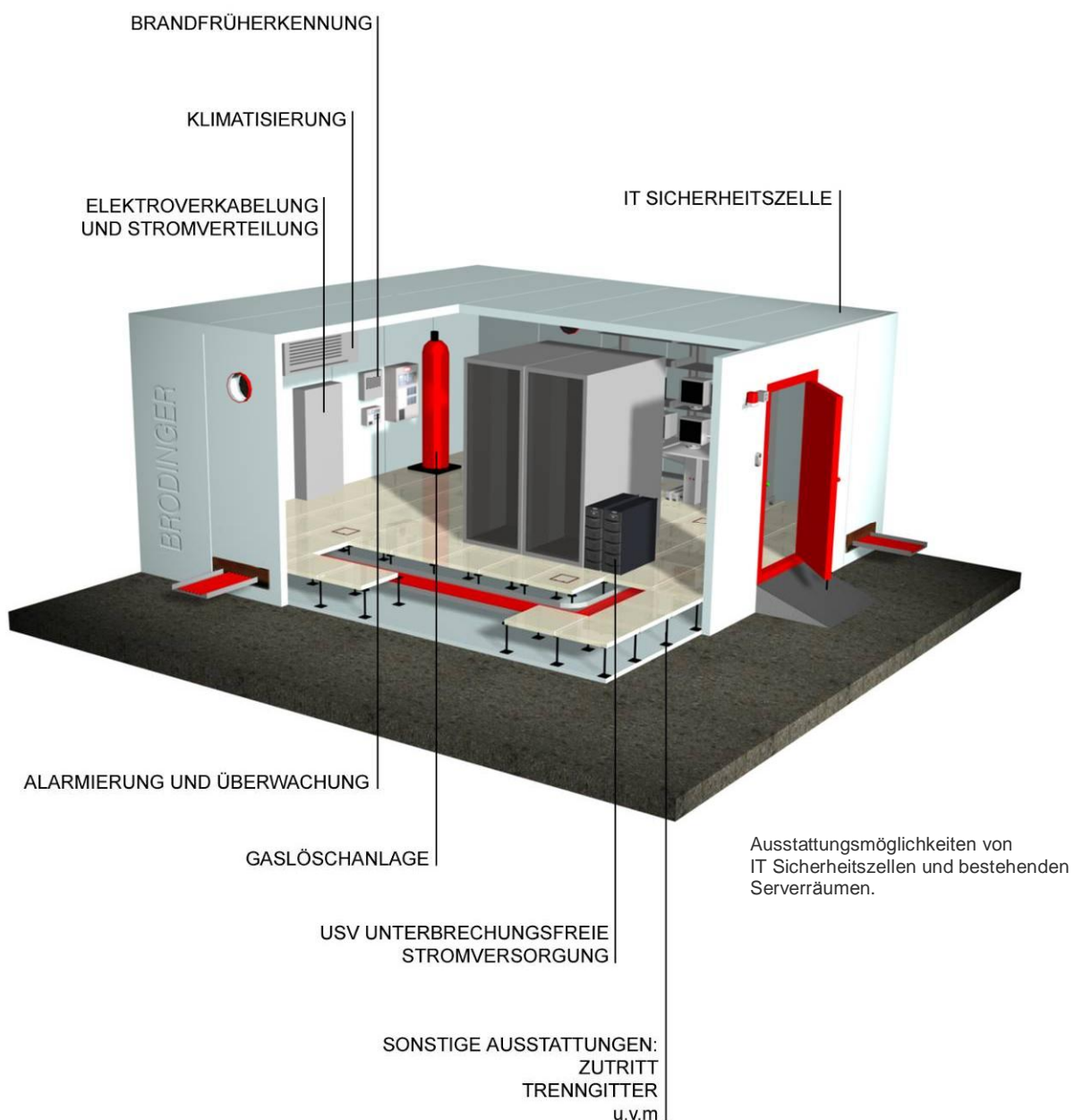


AUSSTATTUNGEN UND ZUBEHÖR

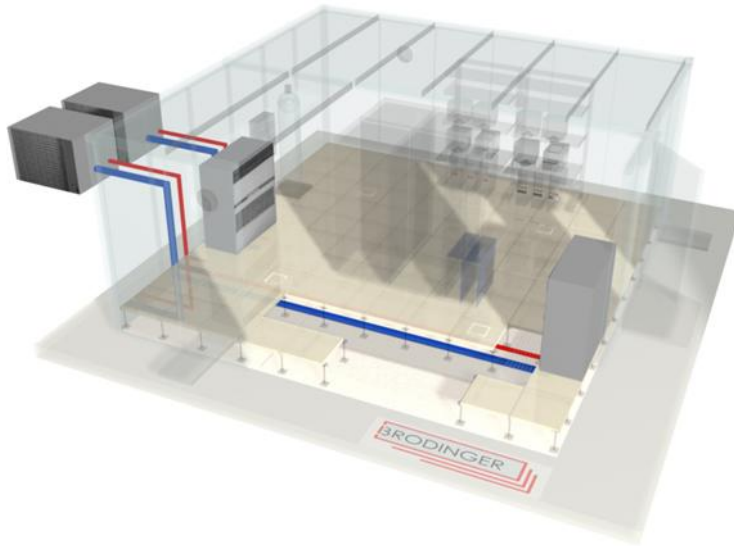
Durch die umfangreichen Ausstattungsmöglichkeiten unserer IT Sicherheitszellen ist es möglich den Kunden eine **Gesamtlösung** im Serverraumbereich anzubieten.

Die Serverraum Ausstattungen können auch in einen **bestehenden Serverraum** ohne IT Sicherheitszelle installiert werden.

Bestehende Serverräume mit einer üblichen Baustruktur können wir durch Zubehörteile wie Kabelschotts, Trennwände, Brandschutztüren, Doppelböden etc. auf den neuesten Stand der Technik bringen und somit einen **Grundschutz** für die EDV Serverlandschaft liefern.



Klimatisierung redundant für IT Sicherheitszelle oder Serverraum.



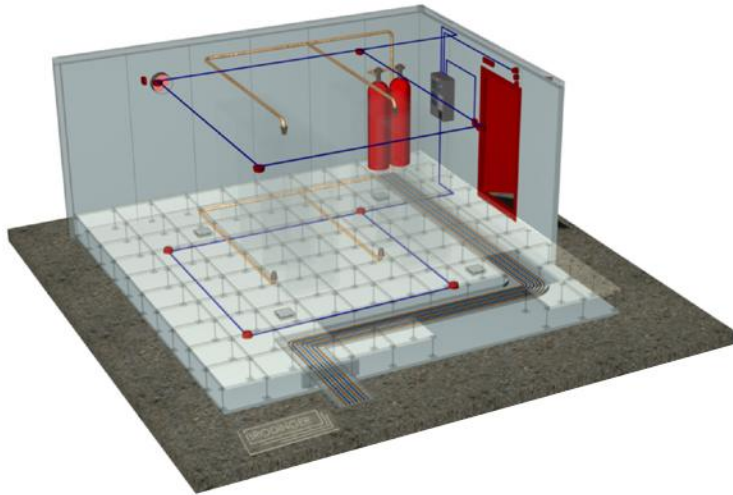
Die technische Ausstattung der Klimaanlage beinhaltet:

- Zwei Standgeräte zur Raumluftkühlung von 9,7kW bis 55kW
- Zwei geräuscharme Außeneinheiten
- Alle notwendigen kältetechnischen Verbindungen
- Die Elektroverkabelung
- Eine Kondenswasserentsorgung
- Kontakte zur Fernüberwachung der Anlage
- Ein SMS-GSM Alarmiersystem zur Überwachung der Anlage

Lieferumfang - Artikelbezeichnung: Klimatisierung redundant für ITSR

2 Stück Klimastandgeräte 9,7kW bis 55kW mit Ausblashaube zur Raumkühlung. 2 Stück Außeneinheiten, Erweiterte Steuerrelais. Kältemittelleitungen fertig verlegt bis 25m. Kältemittel R407C. Evakuierung der Anlage. Elektrokabel (Sicherungsabgang bauseits). Elektrotechnische Steuerung. Winterregelung für den Betrieb im Winter. Kondenspumpe mit Störmeldekontakt. Kondensschlauch verlegt. GSM Modem (SIM Karte bauseits). Dokumentation. Lieferung. Planung. Montage. 2 Jahre Garantie.

FM200 Gaslöschanlage für IT Sicherheitszelle oder Serverraum mit Doppelboden.



BRODINGER

Beschreibung einer FM200 Löschanlage:

FM200 ist ein teilhalogenisierter Kohlenwasserstoff, welcher weltweit als HFC227ea bekannt ist. FM200 löscht auf chemischen Weg d.h. die Kette des Verbrennungsprozesses wird gestört bzw. unterbrochen, indem die Radikalenbildung vermindert bzw. unterbunden wird. Aus diesem Grund ist nur eine Haltezeit von 10 Minuten erforderlich, ebenso ist nur eine Verzögerungszeit von 10 sec. notwendig, somit können Stoptaster entfallen. Die Löschkonzentration beträgt 8 Vol.% die NBGS 10 Vol.%. Aufgrund dieser Daten sind keine Druckentlastungsöffnungen und Personenschutzeinrichtungen vorgeschrieben. Die Bevorratung des Löschmittels erfolgt in Stahlflaschen unter einem Druck von 42 bar bei 20°C in flüssiger Form. Bei Detektion eines Brandes durch Rauchmelder in einer Zwei-Linien-Abhängigkeit bzw. bei Betätigung des Knopfmelders werden die Signalmittel im Löschbereich (Hupe, Blitzlampe) unverzüglich ausgelöst. In weiterer Folge strömt das Löschmittel über Rohrleitungen und über die Löschköpfe in den Flutungsbereich. Die Flaschenbatterien werden in den Löschbereich aufgestellt.

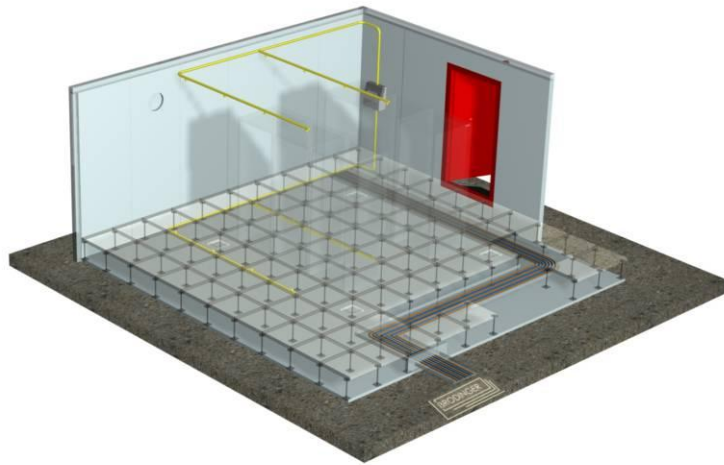
Die technische Ausstattung der FM200 Gaslöschanlage beinhaltet:

- Eine Brandmeldezentrale für einen Löschbereich nach TRVB S152
- Die Löschmittelflaschen gefüllt mit dem Löschmittel FM200 (HFC227ea)
- Alle notwendigen Verrohrungen und Löschköpfe
- Die Elektroverkabelung
- Eine Alarmierung
- Kontakte zur Fernüberwachung der Anlage
- Ein SMS-GSM Alarmiersystem zur Überwachung der Anlage

Lieferumfang - Artikelbezeichnung: FM200 Gaslöschanlage für ITSR

Komplette Löschanlage konzipiert als Einbereichsanlage mit Doppelbodenflutung nach den derzeit gültigen österreichischen Richtlinien. Brand- und Löschnote 8010. Optische Rauchmelder inkl. Meldesockel. Warntongebler, Druckknopfmelder, Alarmblitzleuchte. Leuchtenwarnschilder. Potentialfreie Kontakte für die Ansteuerung von z.B.: Brandschutzklappen und Klimageräten. Systemschaltbild. GSM Modem (SIM Karte bauseits). Dokumentation. Lieferung. Planung. Montage. 2 Jahre Garantie.

Brandfrüherkennung für IT Sicherheitszelle oder Serverraum inkl. Doppelbodenüberwachung.



BRODINGER

Beschreibung eines Brandfrüherkennung - Rauchansaugsystems:

Unser Rauchansaugsystem verbindet in idealer Weise die Vorteile eines Linienmeldesystems mit denen eines punktförmigen Rauchmelders. Sogar kleinste Rauchmengen saugt es aktiv an und wertet sie aus. Daraus ergeben sich vielfältige Einsatzmöglichkeiten zum Schutz von technischen Einrichtungen wie EDV-Anlagen oder Schaltschränken.

Ein Rauchansaugsystem besteht im Wesentlichen aus zwei Teilen:

- der beliebig verzweigbaren Ansaugleitung mit einzelnen kleinen Ansaugöffnungen.
- der Detektionskammer. Diese enthält einen Rauchmelder, einen Ventilator und die elektronische Auswerteschaltung.

Der Ventilator saugt die Raumluft über die Ansaugstellen in die Detektionskammer und führt sie zum Rauchmelder. Rauchpartikel werden dort sofort registriert. Bei Überschreiten des Grenzwerts wird Alarm ausgelöst.

Rauchansaugsysteme sind aktive Systeme. Sie warten nicht bis der Rauch aufsteigt, sondern saugen ihn an. Damit reagieren sie viel schneller und sensibler auf entstehende Brände als herkömmliche Lösungen.

Die technische Ausstattung der Brandfrüherkennung beinhaltet:

- Eine Rauchansaugzentrale mit einem optischen Rauchmelder
- Eine Steuerelektronik, die unzählige Einstellmöglichkeiten beinhaltet
- Die Rauchansaugrohre mit allen Abzweigstücken und Düsen
- Einen Handfeuerlöscher
- Kontakte zur Fernüberwachung der Anlage
- Ein SMS-GSM Alarmiersystem zur Überwachung der Anlage

Lieferumfang - Artikelbezeichnung: Brandfrüherkennung für ITSR

Rauchansaugsystemzentrale. Steuerplatine. Meldekontakte. Anzeigemodul auf der Steuereinheit. Rohrleitungen auch im Doppelboden. Netzersatzanlage. Einregulierung. Testlauf. Dokumentation. Lieferung. Planung. Montage. 2 Jahre Garantie.

USV (Unterbrechungsfreie Stromversorgung) für IT Sicherheitszelle oder Serverraum.



Technische Beschreibung einer USV (Unterbrechungsfreien Stromversorgung):

- ISO 9001 Qualitätssicherungssystem EN50091-2 und EN50091-1 geprüft!
- Betriebsart: „**Online – Double Conversion**“ =**Doppelwandlung**
- Inklusive **Efficiency Optimiser** (dadurch hoher Wirkungsgrad)
- Inklusive **ABM - System** (Advanced Battery Management) dadurch um 50 % längere Lebensdauer der Batterien
- Inklusive **elektronischem** (=automatischem) Bypass
- Inklusive **mechanischem** Bypass (für Wartungsarbeiten)
- **RS232** Kommunikationsschnittstelle
- Inklusive Schnittstelle mit **potentialfreien Kontakten**
- Überbrückungszeit bei **Volllast**
- **PowerManagement Software für alle** gängigen Betriebssysteme (Unix, Windows Novell, OS/2....)
- Betriebssystemübergreifender Shutdown TCP/IP
- Sequentieller Netzwerk-Shutdown möglich

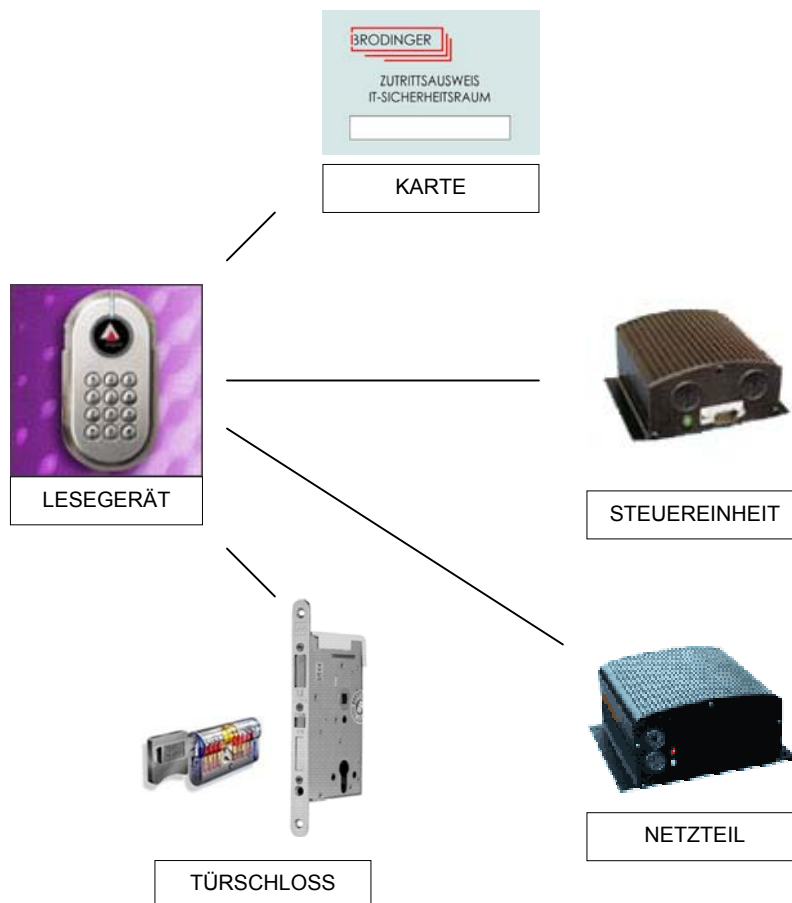
Lieferumfang - Artikelbezeichnung: USV Anlage für ITSR

USV-Anlage. Externer Bypassschalter. Überspannungsschutzbausteine. SNMP Adapter. Inbetriebnahme. Testlauf. Dokumentation. Lieferung. Planung. Montage. 2 Jahre Garantie.

Zutrittskontrolle für IT Sicherheitszellen

Lieferumfang:

Wasserdichtes sabotagesichertes ALU Gehäuse an der Eingangstüre
kodierte Übertragung, Echtzeit Uhr, Alarm Interface
Sicherheits- Einstemmschloß mit Panik Funktion in der Türe
Hochsicherheits- Schließzylinder mit 3 Sicherheitsschlüssel
5 Stück Karten Scheckformat
Tür Sensor für Alarmfunktion
3 Markengruppen – Administrator, Supervisor und Standartnutzer
Transaktionenspeicher, vorprogrammiert
Elektroverdrahtung
komplett montiert und konfiguriert
Detailplanung
Montage und Spesen Montageteam
Funktionsprobe, Inbetriebnahme und Übergabe der Anlage.
24 Monate Gewährleistung.



Symbolbilder, technische Änderungen vorbehalten.

Physikalische Sicherheitslösungen
für EDV Hardware,
IT Sicherheitszellen / Serverräume



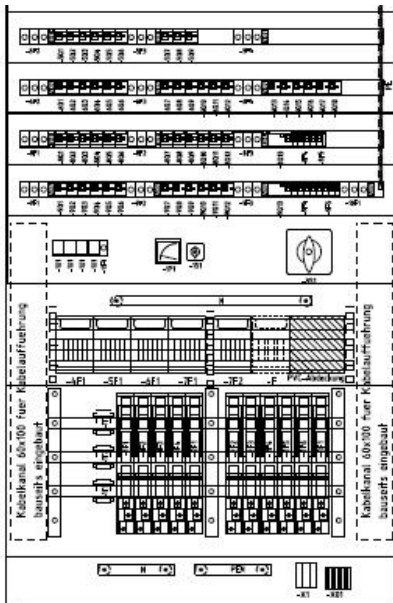
Unterdorf 149
A - 5303 Thalgau
Telefon: +43 (0) 6235/20 354
Fax : +43 (0) 6235/20 355
e-Mail : info@brodinger.at

www.brodinger.at

Artikel Nummern:

Eintürsystem Inselbetrieb: **ZU230**
Zweitürsystem Inselbetrieb: **ZU107**
Eintürsystem Erweitert inkl. Fernriegelung: **ZU230**

Elektroverkabelung und Stromverteilung für IT Sicherheitszelle oder Serverraum.



Technische Beschreibung einer Elektroverkabelung und Stromverteilung:

- Ein Standgerätverteiler bestückt mit selektiven IT-Leitungsschutzschalter mit Fehlerstromauslösung
- Ein externer Bypassschalter um eine USV im laufenden Betrieb vollkommen vom Netz zu nehmen (für Servicearbeiten)
- Die Stromkreise auf 19" Steckdosenleisten oder CE Kupplungen bis zu den Serverracks verkabelt
- Ein Überspannungsschutz
- Ein komplettes Potentialausgleichsystem für die Serverschränke
- Alle gesetzlich vorgeschriebenen Abnahmemessungen
- Ein gesetzlich vorgeschriebenes Anlagenbuch
- Eine ausreichende geplante Reservefläche im Verteiler

Lieferumfang - Artikelbezeichnung: Stromverkabelung für ITSR

Sicherungsstandverteiler. Bypassschalter extern. EDV-Schutzschalter. Vorsicherungen, Trenner. Überspannungsschutz. Potentialausgleich. Stromkabel. 19" Steckdosenleisten oder CE-Stecker. Leitungsführungskanäle oder Kabeltassen. Zuleitungskabel zur USV-Anlage. Messungen. Anlagenbuch. Inbetriebnahme. Testlauf. Dokumentation. Lieferung. Planung. Montage. 2 Jahre Garantie.